



686

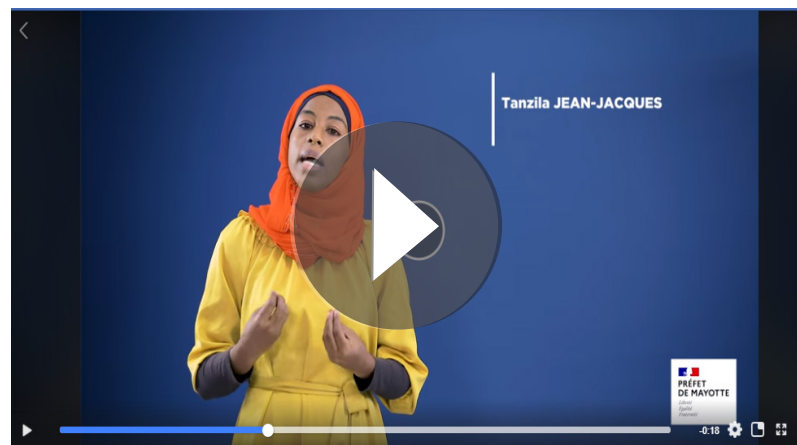
cas confirmés à Mayotte

Patients officiellement guéris	352 <small>(mise à jour le 02.05)</small>
Hospitalisation au CHM <small>dont le nombre de patients dans le service de réanimation</small>	37 6 (+1 entrée)
Nombre de retours à domicile	96
Décès	6
Nombre de tests réalisés	près de 3300

Répartition par classe d'âge :

0 - 14 ans	2.7 %
15 - 44 ans	57.2 %
45 - 64 ans	26.7 %
65 ans et plus	8.01 %

Le Ramadan en période de confinement



POUR S'INFORMER

Pour la situation à Mayotte, un numéro vert est activé par l'ARS.

(appel gratuit de 8h à 16h - du lundi au samedi) **0801 90 24 15**

Cellule d'écoute psychologique (gratuit, 7j/7, 8h à 20h) **02 69 63 65 30**

Pour toutes informations complémentaires :

- www.gouvernement.fr/info-coronavirus
- www.solidarites-sante.gouv.fr/coronavirus
- www.mayotte.ars.sante.fr

LIENS UTILES

Education nationale

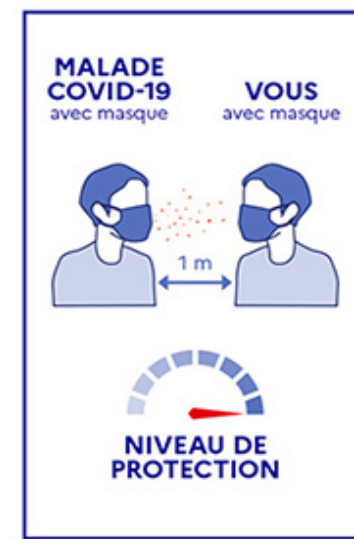
Consultez les recommandations du [Ministère de l'Éducation nationale](http://www.education.gouv.fr) et de votre [rectorat à Mayotte](http://www.rectorat.mayotte.fr)

Arrêts de travail Coronavirus

Les déclarations d'arrêt de travail sont simplifiées pour les salariés parents. Voir les modalités sur www.ameli.fr

MASQUE GRAND PUBLIC

Le port d'un masque grand public est préconisé dans certaines situations pour **se protéger et protéger les autres**. Attention, le masque ne remplace pas les gestes barrières. Il ajoute une barrière physique lorsque vous êtes en contact avec d'autres personnes.



COMMENT BIEN PORTER SON MASQUE ?

Le virus circule activement sur l'ensemble du territoire, dans tous les villages et dans tous les milieux. **L'ARS insiste sur la nécessité de respecter le confinement qui n'est ni facile, ni agréable.** Mais plus que jamais, il s'impose - **avec le respect des mesures barrières** - comme la mesure de protection la plus efficace contre la propagation du virus. C'est la seule solution pour réduire le nombre de cas quotidiens à Mayotte.