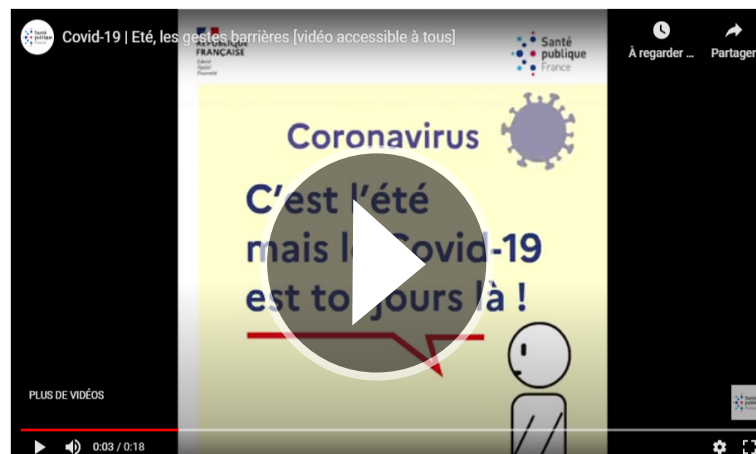




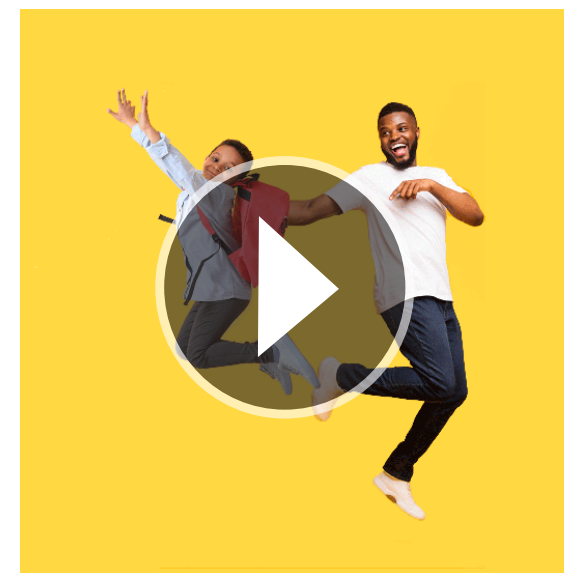
3 023 (+15) cas confirmés à Maotte

| | Suivi des cas à Mayotte | Suivi des évacuations sanitaires vers La Réunion |
|--|-------------------------|--|
| Patients officiellement guéris <small>(mise à jour le 03.08)</small> | 2 738 | - |
| Hospitalisations | 12 | 12 |
| dont le nombre de patients dans le service de médecine | 6 | - |
| dont le nombre de patients dans le service de réanimation | 2 | 3 |
| Décès <small>(depuis le début de la crise covid)</small> | 39 | 4 |

Nombre de tests réalisés : près de 16 300



À Mayotte on respecte les distances sociales



Profiter de ma soirée en tenant la COVID-19 à distance :

- ✓ Je ne fais pas la bise
- ✓ Je ne partage pas mon verre
- ✓ Si je fume, je ne partage pas ma cigarette
- ✓ Je ne bois pas à la bouteille
- ✓ Je me lave les mains régulièrement



POUR S'INFORMER

Pour la situation à Mayotte, un numéro vert est activé par l'ARS.
(appel gratuit de 8h à 16h - du lundi au samedi) **0801 90 24 15**

Pour toutes informations complémentaires :

- www.gouvernement.fr/info-coronavirus
- www.solidarites-sante.gouv.fr/coronavirus
- www.mayotte.ars.sante.fr

LIENS UTILES

Santé Publique France

Pour tout savoir sur l'infection au coronavirus (SARS-CoV-2), COVID-19 : en [France et dans le Monde](#)

Arrêts de travail Coronavirus

Les déclarations d'arrêt de travail sont simplifiées pour les salariés parents. Voir les modalités sur www.ameli.fr