


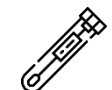
COVID-19

TABLEAU DE BORD



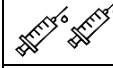

VACCINATION A MAYOTTE

Données arrêtées au 22 août 2021

CONTEXTE : INDICATEURS DE L'EPIDEMIE DE COVID-19

		14/08 au 20/08	7/08 au 13/08
	Nombre de nouveaux cas	70	62
	Taux d'incidence pour 100 000 hab.	25,0	22,2
	Taux de dépistage pour 100 000 hab.	1 992	1 583
	Taux de positivité (%)	1,3	1,4

CHIFFRES CLEFS DE LA VACCINATION CONTRE LA COVID-19

		Au 22/08
	Nombre total de doses administrées	143 561
	Nombre de personnes ayant reçu <u>au moins</u> une dose	93 191
	Nombre de personnes ayant reçu <u>deux</u> doses	50 370
	Nombre de personnes ayant reçu un <u>schéma vaccinal complet</u> (2 doses ou dose unique si infection antérieure)	58 285

COUVERTURE VACCINALE (CV) A MAYOTTE

	CV <u>au moins une dose</u>	CV <u>schéma vaccinal complet</u>
En population-cible (les plus de 12 ans, soit 179 212 personnes*)	51,9%	32,5%
En population générale (279 471 personnes*)	33,3 %	20,8%

* Estimation de la population au 1er janvier 2020 (INSEE)

EVOLUTION DU RYTHME DE VACCINATION

Le nombre hebdomadaire d'injections a évolué d'un facteur 10 entre semaine 5 et semaine 33 (semaine dernière), en lien avec les annonces de la levée des motifs impérieux pour les personnes vaccinées (semaine 21) et les annonces nationales de mise en application du passe sanitaire (semaine 32).

L'ouverture des 5 sites de vaccination au CHM et dans les CMR en semaine 31, ainsi que la mise en place de 2 centres fixes à Koungou semaine 32 et 33 expliquent l'augmentation de 88% du nombre d'injections entre les semaines 30 et semaine 33. 2223 injections (soit 17% du total de la semaine) ont été réalisées par le CHM semaine 33 *versus* 1975 semaine 32, confirmant que les CMR sont aujourd'hui bien identifiés comme site de vaccination.

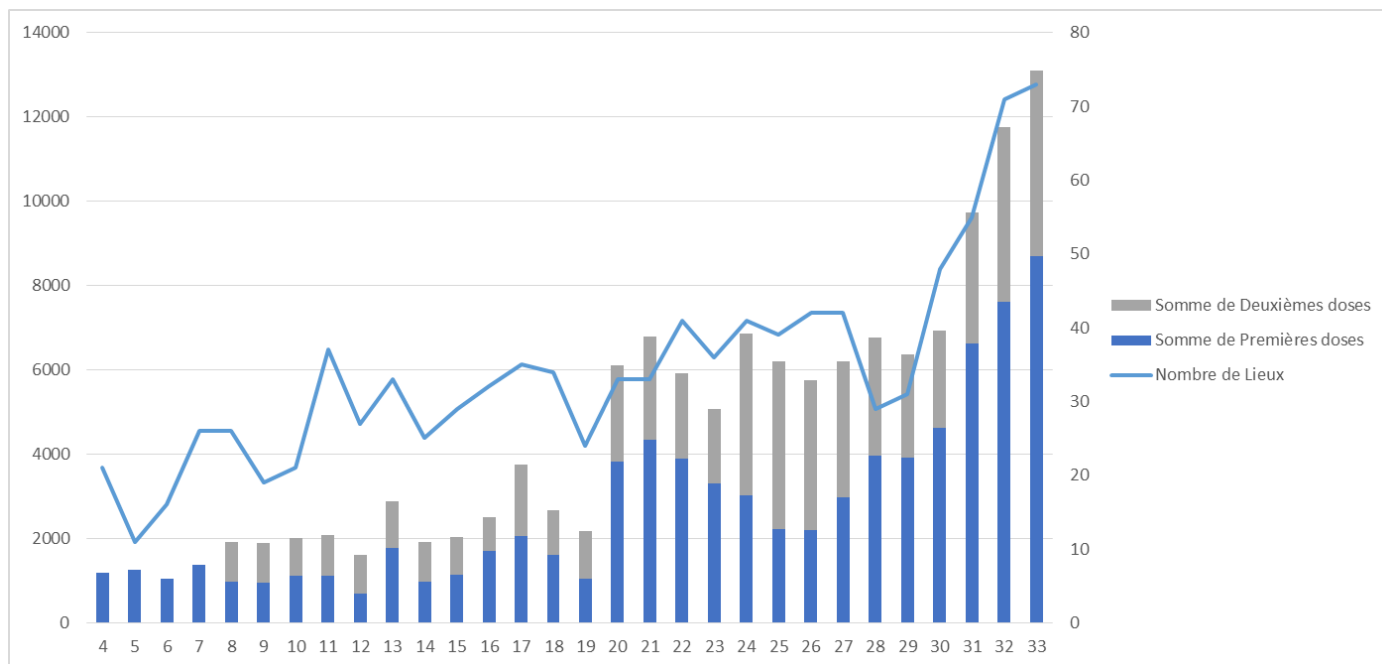


Figure 1: Nombre de doses administrées (1ère et 2ème dose) et nombre de lieux de vaccination hebdomadaire

L'accélération du rythme de vaccination se poursuit et est particulièrement marquée pour les injections D1 : Le gain hebdomadaire de CV D1 est croissant et supérieur à 2% depuis 3 semaines. Etant donné le délai de 4 semaines séparant les 2 doses, une accélération franche des vaccinations D2 devrait être observée dès la semaine prochaine.

Le gain hebdomadaire en % de la couverture vaccinale pour les 1^{ères} doses et pour les schémas complets tout âge, en population générale et sur les 4 dernières semaines, s'établit comme suit :

	S 30	S 31	S 32	S33
Gain CV 1^{ère} dose	+1,96%	+2,75%	+2,94%	+3,29%
Gain CV schéma complet	+0,97%	+1,17%	+1,59%	+1,57%

VACCINATION PAR COMMUNE

Le taux de couverture vaccinale est hétérogène d'une commune à l'autre. Mtsangamouji, Mamoudzou, Boueni et Chiconi présentent les meilleurs taux de vaccination. A l'inverse, Dembéni, Dzaoudzi et Koungou présentent les taux de vaccination les plus faibles. Avec la mise en place de deux sites fixes de vaccination à Koungou, près de 4300 doses ont été administrées au cours des 2 dernières semaines. La couverture vaccinale de D1 sur cette commune a bondi de 14% à 31,75% en 2 semaines.

Nota : ces données sont à prendre avec précaution : elles portent sur le lieu de vaccination et non sur la commune de résidence des personnes vaccinées. Dès lors, il est possible par exemple que des personnes habitants Koungou aient été vaccinées à Mamoudzou. Ces tendances sont cependant utiles pour orienter les équipes mobiles de l'ARS.

Étiquettes de lignes	Somme de			
	Doses injectées	Cible (12+) - effectif 2021	% D1 de la cible	%D2 de la cible
Acoua	2210	3889	33,97	23%
Bandraboua	5296	9873	31,17	22%
Bandrélé	5996	7300	47,59	35%
Boueni	3953	4730	44,42	39%
Chiconi	5035	6282	44,05	36%
Chirongui	4030	6548	37,02	25%
Dembeni	4721	11083	26,25	16%
Dzaoudzi	6125	13419	28,11	18%
KaniKeli	2441	4316	29,80	27%
Koungou	9240	22629	31,75	9%
Mamoudzou	43042	51771	48,06	35%
Mtsamboro	2818	5808	27,81	21%
Mtsangamouji	5055	4868	54,03	50%
Ouangani	5216	7232	40,94	31%
Pamandzi	4960	8894	29,91	26%
Sada	5185	8439	33,91	28%
Tsingoni	5967	10267	33,75	24%
x	15273			

VACCINATION PAR CLASSE D'ÂGE

Les couvertures vaccinales par classe d'âge sont indiquées dans le tableau ci-après :

classe d'âge	Au moins 1 dose		Schéma complet	
	nb de personnes	CV (%)	nb de personnes	CV (%)
12-17 ans	12 521	30,4 %	2 834	6,9 %
18-49 ans	59 815	53,8 %	38 860	34,9 %
50-64 ans	15 879	82,0 %	12 648	65,3 %
65-74 ans	3 576	72,6 %	2 973	60,3 %
75 ans et plus	1 235	50,5 %	940	38,4 %
Autres âges ou non renseigné	165		30	
Population totale*	93 191	33,3 %	58 285	20,9 %

* Estimation de la population au 1er janvier 2020 (INSEE)

L'augmentation de la CV est particulièrement forte dans les classes d'âge jeunes (la CV D1 des 12-17 ans a augmenté de 7,6% pendant la semaine 33, celle des 18-29 ans de 5,2%). Le gain de CV des plus de 75 ans est également en augmentation ces dernières semaines mais dans une moindre mesure (+1,8% de CV D1 et +1,3% de CV schéma complet pendant la semaine 33). La couverture vaccinale des personnes âgées, population à risque de développer des formes graves, demeure préoccupante.

TENDANCES POUR LA SEMAINE

Deux éléments sont en faveur d'une progression de la vaccination cette semaine :

- l'ouverture d'un centre de vaccination supplémentaire à Tsoundzou II,
- Une accélération des vaccinations D2 (700 de plus attendues cette semaine).

En revanche, les 12-20 ans, très présents dans les centres de vaccination semaine dernière, reprennent les cours ce jour. Il est probable dès lors que ce public fréquente moins les centres dans les semaines à venir.

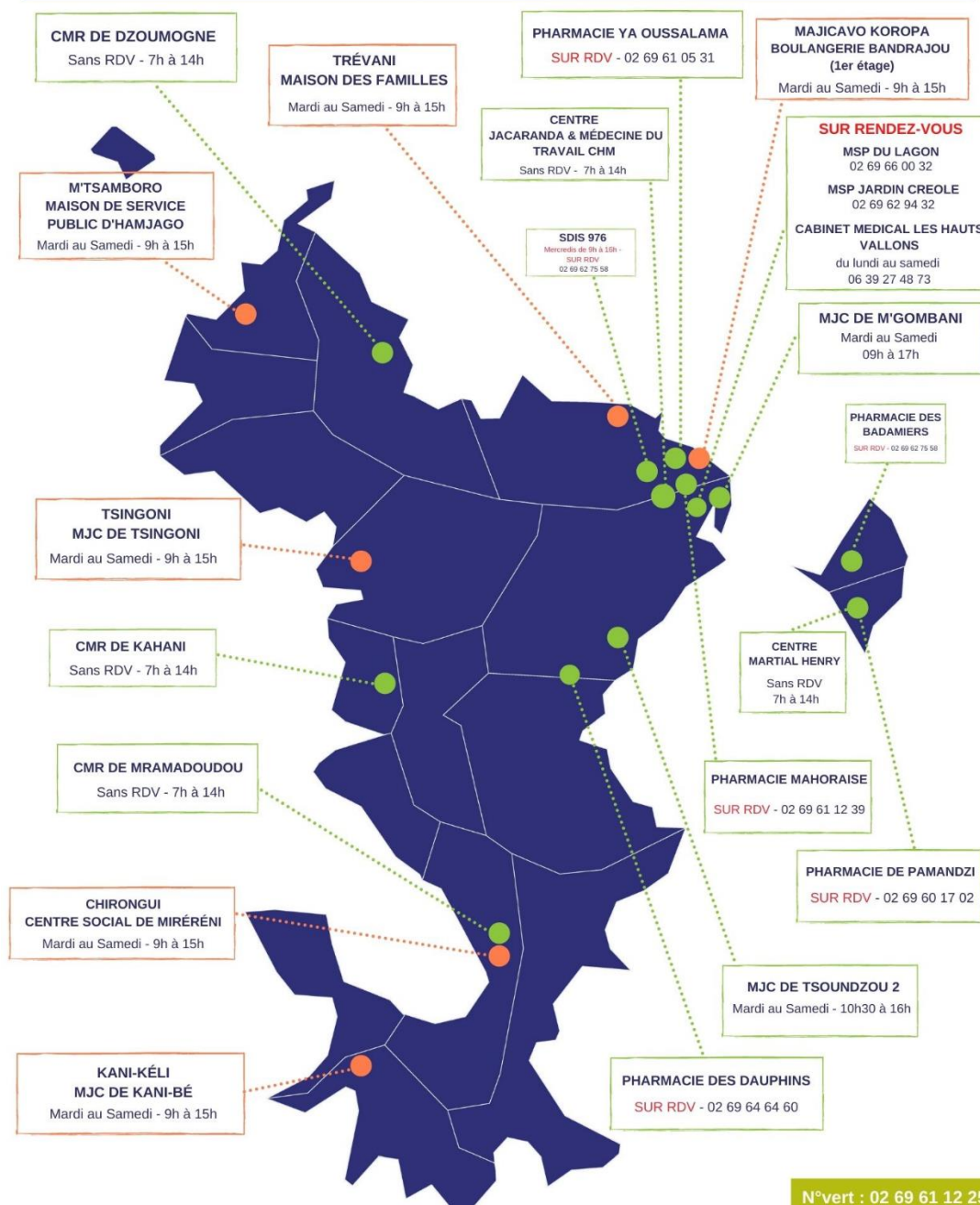
LES SITES DE VACCINATION CETTE SEMAINE



SEMAINE DU 23 AU 28 AOÛT 2021

● CENTRES DE VACCINATION FIXES

● CENTRES DE VACCINATION MOBILES
(du mardi au samedi)



La vaccination contre la COVID-19 est le moyen le plus efficace pour nous protéger et protéger les autres.